



et votre vie s'active

CIBC EMPLOI CONSEIL

LIVRET D'ACCUEIL

Nous vous souhaitons la **bienvenue** au CIBC Emploi Conseil.

Ce document vise à répondre à vos premières questions. Mais n'hésitez pas à nous solliciter pour plus d'information.

COORDONNEES DE CONTACT

ADRESSE

13 rue Henry Ducy
27000 Evreux

TELEPHONE

02 32 33 92 90

MAIL

contact@cibc-normandie.fr

SITE WEB

www.cibc-normandie.fr

Ref. administrative et DPO :

Sabrina COUSINARD

sabrina.cousinard@cibc-normandie.fr

Ref. Handicap :

Charlène MERCIER

charlene.mercier@cibc-normandie.fr

LINKEDIN : CIBC Normandie

Notre structure a été créée en 1989 en Normandie.

Nous avons pris le nom de CIBC EMPLOI CONSEIL en 2010, date à laquelle nous avons été labellisé CIBC.

Nous sommes une SCOP (Société Coopérative). Les SCOP sont des entreprises de l'Economie Sociale et Solidaire dirigées par ses salariés associés et des associés externes.

CIBC EMPLOI CONSEIL poursuit un **but d'utilité sociale**, ayant pour finalité de contribuer au développement d'une société plus ouverte et inclusive. Ce faisant, elle apporte notamment un soutien à des personnes en situation de fragilité soit du fait de leur situation économique ou sociale, soit du fait de leur situation personnelle

Nous sommes affiliés à la Fédération Nationale des CIBC, mais aussi :



au Coorace – Fédération des acteurs de l'ESS

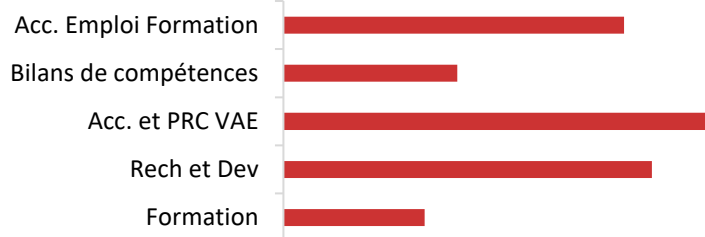


à l'association
Reconnaître

au SYNOFDES



Nous comptons **12 salariés** qui interviennent principalement dans 5 domaines, en lien avec la **sécurisation** des parcours professionnels.



Notre finalité > le développement du pouvoir d'agir

[Voir une courte définition en vidéo](#), par Yann Le Bossé



et votre vie s'active

L'EQUIPE

Nous intervenons pour des prestations individuelles à :

- Evreux
- Les Andelys
- Le Neubourg
- Bernay
- Pont-Audemer
- Louviers
- Verneuil-sur-Avre
- Breteuil
- Rouen
- L'Aigle

Pour les actions de formation et de conseil, nous pouvons intervenir partout en France, avec l'accord des CIBC implantés localement.

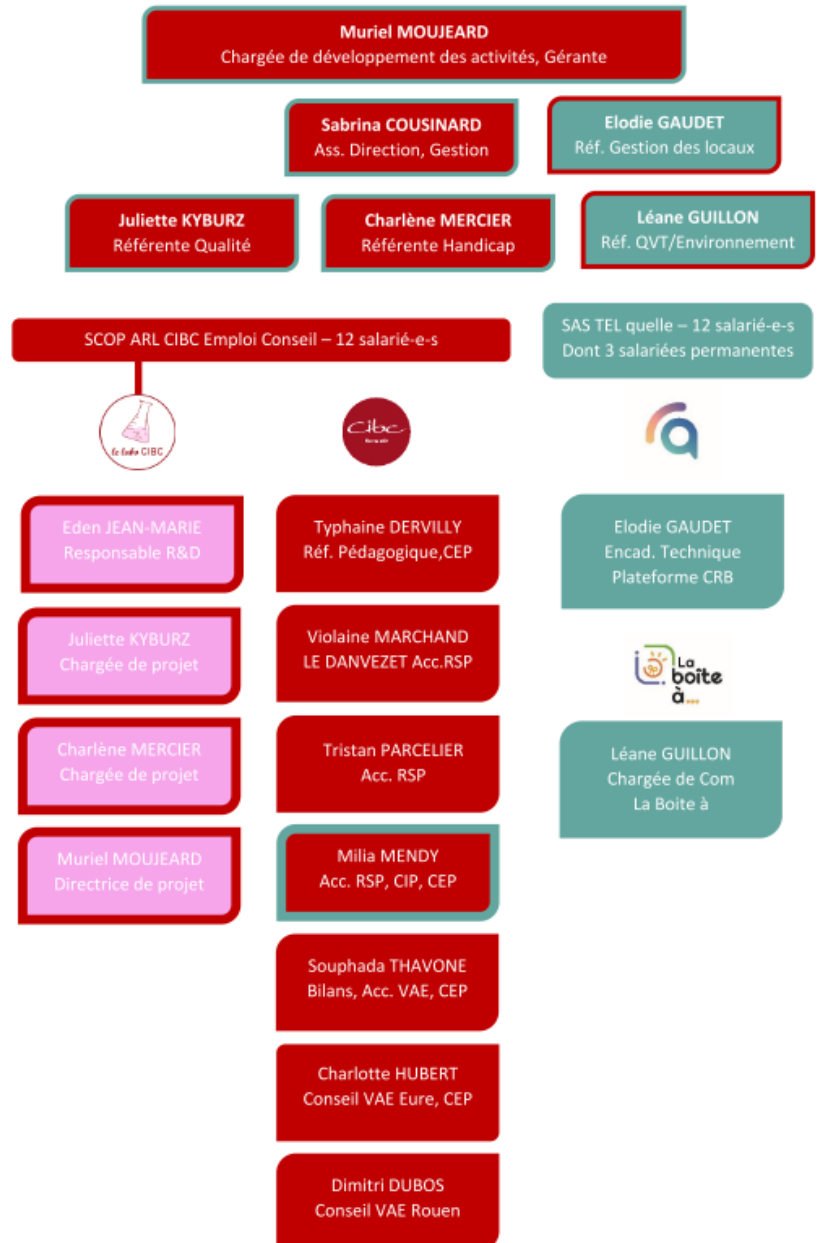


Notre laboratoire d'innovation pédagogique est implanté à Caen, au Dôme.

4 salariés sont rattachés à ce service



CIBC Emploi Conseil est associé unique de l'entreprise d'insertion SASU TELquelle



Nous travaillons en étroite collaboration avec les collectivités territoriales, les acteurs économiques, les services publics de l'emploi, les associations qui interviennent sur le champ de l'insertion, de l'emploi et du développement économique.



La certification qualité a été délivrée au titre de la catégorie d'action suivante :
ACTIONS DE FORMATION



**OPÉRATEUR DE BILANS
DE COMPÉTENCES ET
D'ACCOMPAGNEMENT
QUALITÉ TOTALE**

La certification qualité a été délivrée au titre des catégories d'actions suivantes :
**BILANS DE COMPÉTENCES
ACTIONS PERMETTANT DE VALIDER LES ACQUIS DE L'EXPÉRIENCE**



QUALITE

Nos consultant-e-s :

Expérimentent et font évoluer leur pratique.

Développent des partenariats, et orientent les personnes accompagnées lorsque nous ne pouvons pas répondre à leur demande.

S'adaptent aux besoins et aux attentes des personnes, dans le respect du cadre qui nous est proposé par nos financeurs.

Se forment, se posent des questions et posent des questions à autrui pour développer leurs compétences. Signalent lorsqu'ils sont en difficulté ; c'est à cette condition qu'on peut collectivement avancer.

Mettent à jour leurs données pour faciliter le travail des collègues et favoriser le suivi des activités

Recherche et développement

Nos 3 axes de Recherche et Développement sont : la reconnaissance ouverte des compétences, la transformation numérique de la formation et de l'accompagnement, la ludo-pédagogie.

Ancrage territorial

Nous sommes acteurs du développement local. Notre action s'inscrit dans la cohérence des politiques locales en matière d'économie et d'emploi. Nous nous appuyons sur une pluralité de partenaires, pour organiser et mobiliser des compétences complémentaires, garantissant ainsi auprès de nos clients (bénéficiaires et financeurs), la neutralité et crédibilité du service rendu.

Offre de service adaptée

Nous diversifions notre offre de service en tenant compte de l'évolution du contexte socio-économique, des besoins du marché, de publics, des partenariats existants. Nous menons une réflexion éthique préalable à toute action de diversification.

Gestion de compétences

Fruit de la compétence collective, la qualité de nos produits, de nos pratiques professionnelles et du management s'appuie sur :

- la communication et la déclinaison des objectifs stratégiques auprès de nos équipes,
- le professionnalisme de nos équipes, leur pluridisciplinarité et le maillage des fonctions,
- la rigueur et la fiabilité de nos méthodes, de nos outils et des équipements mobilisés dans le cadre d'une déontologie partagée,
- la mise en œuvre de process de contrôle de la qualité de nos prestations.

Gestion administrative et financière

La diversification de nos activités nécessite une rigueur, une organisation et des compétences spécifiques à la gestion de nos structures. Nous mettons en œuvre les moyens humains et matériels nécessaires à une gestion financière et administrative respectant les principes de conformité et d'adaptabilité aux contraintes internes et externes.



et votre vie s'active

NOTRE TERRITOIRE

Principaux employeurs

Bassin d'emploi d'Evreux

Santé :

Centre hospitalier Eure Seine
Hôpital la musse
Nouvel hôpital de Navarre
Service de placement familial

Etablissements publics :

Conseil Départemental de l'Eure
Commune d'Evreux
Lycée Polyvalent Aristide Briand

Industrie :

Glaxo Smith Kline
Aptar
Connecteurs Electriques Deutsch

Tourisme :

Center parcs

Bassin d'emploi de Louviers

Industrie :

Sanofi Pasteur
Aptar Pharma
Janssen Cilag
Valdepharm-Fareva
SCA Tissue France (ESSITY)
Renault Tech

Activités de services aux entreprises :

Ternett

Santé :

Centre Hospitalier Louviers Val-de-Reuil

Etablissements publics :

Lycée Professionnel Louviers

Dans l'Eure, près d'un salarié sur trois travaille dans l'industrie, contre un sur cinq en France.

Les principaux secteurs d'activités sont :

- ▶ la fabrication d'équipements électriques et électroniques,
- ▶ le packaging
- ▶ les laboratoires pharmaceutiques,
- ▶ la cosmétique et la parfumerie,
- ▶ l'aéronautique et le spatial
- ▶ l'agroalimentaire
- ▶ l'automobile
- ▶ la logistique et la logistique du e-commerce

Les grands groupes industriels sont présents, entourés de nombreuses PMI à forte technologie. L'Eure compte 3 000 unités industrielles sur un total de 10 000 entreprises. Ce dynamisme économique se traduit par une croissance de l'emploi légèrement supérieure à la moyenne nationale.

Bassin d'emploi d'Evreux - 204 communes, 215 000 habitants

86 000 actifs occupés : 25% ouvriers, 28% employés, 26% professions intermédiaires, 12% cadres ; ce qui est comparable à la répartition que l'on trouve à un niveau régional.

Fin 2017, 47 685 salariés travaillent dans le bassin d'emploi d'Evreux, au sein de 4633 établissements. 56% des salariés travaillent dans le secteur des services (48% dans le département, 53% en région). 21% dans le secteur de l'industrie (29% dans l'Eure et 23% en Normandie). Le taux de chômage est de 8,9% (8,8% dans l'Eure et 8,6% en Normandie).

Bassin d'emploi de Louviers - 56 communes, 87 000 habitants

34 500 actifs occupés : 28% ouvriers, 25% employés, 28% professions intermédiaires, 12% cadres ; on constate une surreprésentation des ouvriers au regard du niveau régional.

Fin 2017, 26 318 salariés travaillent dans le bassin d'emploi de Louviers, au sein de 1624 établissements. 43% des salariés travaillent dans le secteur des services (48% dans le département, 53% en région). 43% dans le secteur de l'industrie (29% dans l'Eure et 23% en Normandie). Le nombre de salariés a augmenté de 4,3% dans ce bassin, en 2017 (contre +2% dans l'Eure et +0,9% en moyenne normande).

Le taux de chômage (zone d'emploi de Rouen) est de 9,7% (8,8% dans l'Eure et 8,6% en Normandie).